

## QUI SOMMES-NOUS ?

Le CRA Bretagne est un dispositif composé de 6 unités travaillant en étroite collaboration. Ces unités sont constituées de professionnels expérimentés dans le domaine du Trouble du Spectre de l'Autisme (TSA).

Il réalise des actions ponctuelles mais n'assure pas directement l'accompagnement des personnes avec TSA. Il a pour mission de promouvoir et diffuser les recommandations de bonnes pratiques professionnelles à travers l'ensemble de ses actions.

## QUI PEUT S'ADRESSER A NOUS ?

- Les enfants, les adolescents et les adultes présentant un TSA (Trouble du Spectre de l'Autisme),
- Leur famille et leur entourage
- Les professionnels des établissements et structures médico-sociales, sanitaires, de l'éducation, de l'emploi et libéraux,
- Les étudiants, professionnels en formation et chercheurs,
- Toute personne intéressée



**association  
hospitalière**  
de Bretagne



Financé par l'Agence Régionale de Santé Bretagne

ACCUEIL ET CONSEIL AUX  
PERSONNES ET A LEUR FAMILLE

# NOS MISSIONS

ORGANISATION DE L'INFORMATION  
A L'USAGE DES PROFESSIONNELS ET  
DES FAMILLES

RECHERCHES & ETUDES

APPUI A LA REALISATION DE  
BILANS ET D'EVALUATIONS

FORMATION ET CONSEIL  
AUPRES DES AIDANTS  
FAMILIAUX ET DES  
PROFESSIONNELS

ANIMATION D'UN RESEAU  
REGIONAL

CONSEIL ET EXPERTISE

## LE CENTRE DE DOCUMENTATION

### NOS SERVICES DISPONIBLES

Consultation sur place libre et gratuite,  
Prêt à domicile sur inscription gratuite,  
Accès internet (libre et guidé),  
Catalogue en ligne.

[crabretagne.centredoc.fr](http://crabretagne.centredoc.fr)

## INFOS

Horaires d'ouverture disponibles sur :  
[www.cra.bzh](http://www.cra.bzh)

3 rue Edouard Belin  
29200 Brest

**02 98 85 58 91**

[doc@cra.bzh](mailto:doc@cra.bzh)

# Le dispositif CRA Bretagne

## Les Unités d'Évaluation Diagnostique Enfants

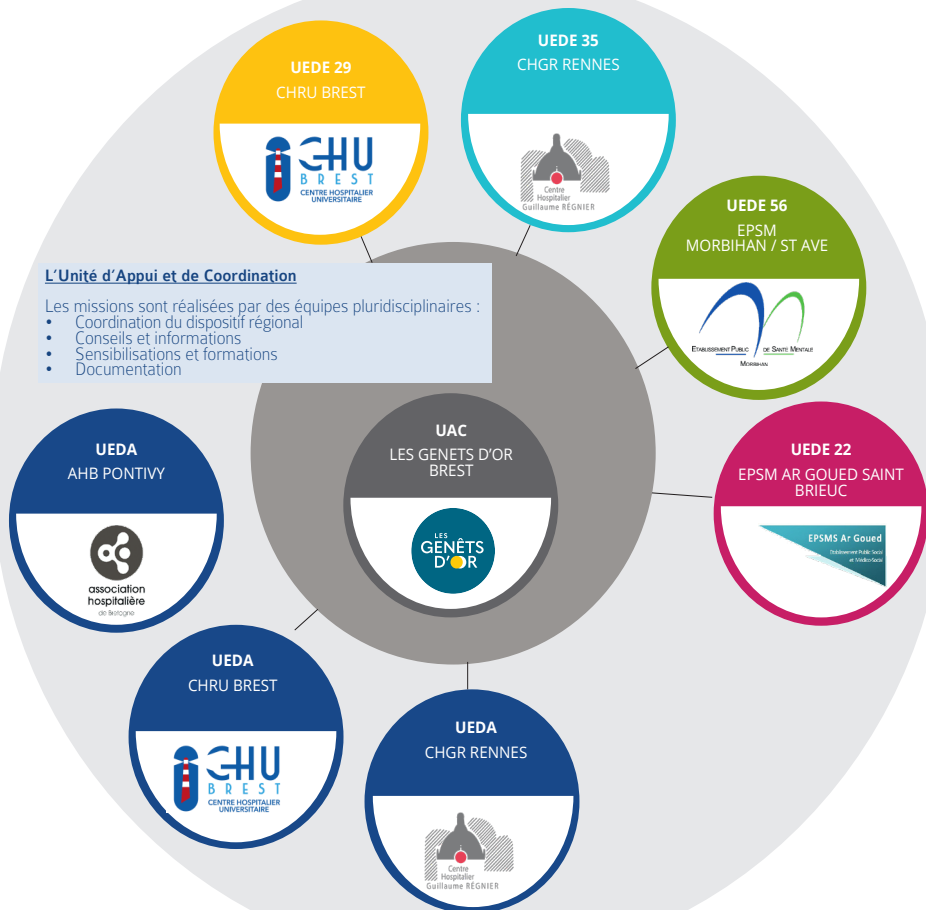
Les missions sont réalisées par des équipes pluridisciplinaires :

- Évaluations diagnostiques cas complexes
- Appui aux équipes de proximité

## L'Unité d'Appui et de Coordination

Les missions sont réalisées par des équipes pluridisciplinaires :

- Coordination du dispositif régional
- Conseils et informations
- Sensibilisations et formations
- Documentation



## Les Unités d'Évaluation Diagnostique Adultes

Les missions sont réalisées par des équipes pluridisciplinaires :

- Évaluations diagnostiques cas complexes
- Appui aux équipes de proximité



### **UAC (Bretagne)**

3, Rue Edouard Belin,  
29200 BREST  
02 98 85 58 90  
contact@cra.bzh

### **UEDE 22**

22, Rue Alain Colas  
22950 TREGUEUX  
02 96 65 59 29  
uede22@ar-goued.bzh

### **UEDE 29**

Pôle Psychiatrie - Site de Ponchelet  
55, Rue Jules Guesde  
29200 BREST  
02 98 33 49 86  
crabretagne@chu-brest.fr

### **UEDE 35**

11, Rue André et Yvonne Meynier  
Immeuble Le Ponthus  
Bât. A/2<sup>e</sup> étage  
35000 RENNES  
02 99 68 29 63  
espace-autisme@ch-guillaumeregnyier.fr

### **UEDE 56**

4, Avenue Edgar Degas  
56000 VANNES  
02 97 63 07 54  
secretariat-uede56@epsm-morbihan.fr

### **UEDA 29 et 22 (Lannion)**

Pôle Psychiatrie - Site de Ponchelet  
55, Rue Jules Guesde  
29200 BREST  
02 98 33 49 86  
crabretagne@chu-brest.fr

### **UEDA 35 et 22 (Dinan)**

11, Rue André et Yvonne Meynier  
Immeuble Le Ponthus  
Bât. A/2<sup>e</sup> étage  
35000 RENNES  
02 99 68 29 63  
espace-autisme@ch-guillaumeregnyier.fr

### **UEDA 22 et 56 (Hors secteurs Lannion et Dinan)**

7, Rue des ajoncs  
Entrée par la rue Edouard Branly  
56300 PONTIVY  
02 97 25 37 05  
consultationstnd@ahbretagne.com